



## CATÁLOGO

SISTEMAS PNEUMÁTICOS  
DE FREIO E SUSPENSÃO  
PARA IMPLEMENTOS  
RODOVIÁRIOS



UM FUTURO MAIS **SEGURO**



Fundada em 2005 e localizada na cidade do Rio de Janeiro, a Brex é a empresa sul-americana **líder de mercado** na produção de componentes pneumáticos de sistemas de freio e suspensão para implementos rodoviários. Nossa engenharia conta com softwares de ponta para o desenvolvimento dos produtos, bem como, um processo produtivo que utiliza **testes eletrônicos** de última geração.



ASSISTÊNCIA TÉCNICA ESPECIALIZADA



ENTREGA RÁPIDA

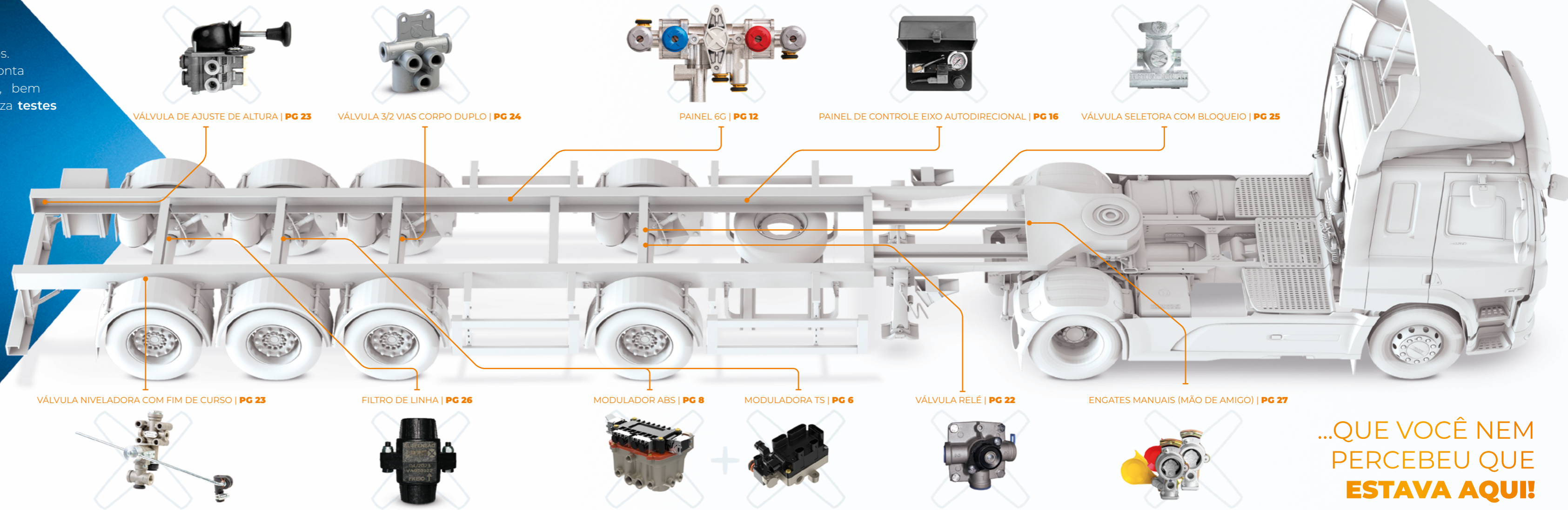


PÓS-VENDA EFICIENTE



Todos os nossos produtos são cuidadosamente inspecionados e testados, atendendo aos rigorosos requisitos tanto das **normas automotivas brasileiras** como da **ECE 13 europeia**.

UMA TECNOLOGIA QUE FUNCIONA TÃO **BEM...**



...QUE VOCÊ NEM PERCEBEU QUE ESTAVA AQUI!

A Brex é fornecedora original de quatro das cinco maiores montadoras da América Latina. Possui componentes que são cuidadosamente inspecionados e testados antes da expedição na fábrica, assegurando qualidade e durabilidade, assim como entrega ágil e pós-venda eficiente. Escolhendo a Brex, você tem como parceira uma empresa com sólida experiência no mercado.



# A LÍDER DE MERCADO EM TODA A AMÉRICA DO SUL

ACOMPANHE  
A **BREX** NAS  
REDES  
SOCIAIS

## PG | PRODUTO

### MODULADORES E AJUSTADORES

- 6** Moduladora TS (Trailer Stability)
- 8** Modulador ABS 2ª Geração
- 10** Modulador ABS 1ª Geração
- 11** Ajustador Automático

### PAINÉIS MULTIFUNÇÃO

- 12** 6ª Geração do painel multifunção (6G)
- 14** Reparos 5ª Geração do painel multifunção (5G)
- 15** 4ª Geração do painel multifunção (4G)
- 15** 3ª Geração do painel multifunção (3G)
- 15** 2ª Geração do painel multifunção (2G)

- 15** Reparos para painéis multifunções

### PAINÉIS GERAIS

- 16** Painel autodirecional – 1 regulador
- 16** Painel autodirecional – 1 solenoide

## PG | PRODUTO

- 16** Painel autodirecional – 2 solenoides
- 16** Válvula solenoide
- 17** Painel suspensor – 1 válvula
- 17** Painel suspensor – 2 válvulas
- 17** Painel suspensor – 3 válvulas
- 17** Suporte do painel suspensor
- 18** Painel do eixo autodirecional
- 18** Painel de regulagem autodirecional
- 18** Painel de controle autodirecional
- 18** Válvula reguladora

### COROA | SENSOR

- 19** Coroa dentada
- 19** Sensor de roda

### VÁLVULAS GERAIS

- 19** Válvula de desfrenagem

## PG | PRODUTO

- 19** Válvula de estacionamento
- 20** Válvula de desfrenagem (2G e 3G)
- 20** Válvula de estacionamento (3G e 4G)
- 20** Válvula de desfrenagem (4G)
- 20** Válvula relé e emergência RE4
- 21** Válvulas de movimentação
- 22** Válvulas relé
- 22** Válvulas de descarga rápida
- 23** Válvulas niveladoras
- 23** Válvula de ajuste de altura manual
- 23** Válvula reguladora de fluxo
- 24** Válvula de exaustão
- 24** Válvula 2/2 vias
- 24** Válvulas 3/2 vias
- 25** Válvulas dupla retenção

## PG | PRODUTO

- 25** Válvulas seletoras
- 26** Válvula reguladora de pressão
- 26** Manômetro com glicerina
- FILTROS DE LINHA**
- 26** Filtro de linha (sistema by pass)

### ENGATES

- 27** Engates manuais
- 27** Engates automáticos

### ACESSÓRIOS

- 28** Manifold 2 saídas
- 28** Manifold 4 saídas
- 28** Tapa pó
- 28** Válvula unidirecional
- 29** Conjunto suporte e tampa
- 29** Tampa plástica





COM A BREX,  
QUALIDADE E  
SEGURANÇA  
ANDAM JUNTAS.

MODULADORA TS  
TRAILER STABILITY

TS

## TRANSIÇÃO SUAVE PARA ATENDER A NORMA COM O MELHOR CUSTO-BENEFÍCIO

Atuando em conjunto com o ABS, o TS Brex leva mais segurança às estradas pelo controle de estabilidade do veículo. O módulo possibilita a detecção prévia de possível tombamento e sua correção, reduzindo acidentes.

### CONTRAN N° 954

O sistema de controle de estabilidade é um item de segurança obrigatório em veículos novos - nas categorias M1, M2, M3, N1, N2, N3, O3 e O4 - desde janeiro de 2025.

### Agregue o TS Brex no circuito pneumático da sua carreta!

Disponível em duas versões de KIT para ampla compatibilidade com os requisitos dos principais implementos em produção.

- KIT MODULADORA TS BREX 4S3M  
KT010024
- KIT MODULADORA TS BREX 2S2M/4S2M  
KT020024

Aplicação 4S3M com melhor valor do mercado!



### + VIABILIDADE ECONÔMICA

Cumpra a legislação com o melhor custo-benefício em comparação aos sistemas oferecidos no mercado.



### + TRANQUILIDADE

O trajeto se torna mais seguro para o motorista e oferece menor risco para a carga transportada.



### DIAGNÓSTICO RÁPIDO

Reduza o tempo gasto no diagnóstico do sistema com o End of Line Test, nossa solução exclusiva que torna mais ágil a identificação de falhas e erros com sistema eletrônico moderno.



### MANUTENÇÃO FACILITADA

A Brex é líder em componentes pneumáticos para freios de implementos rodoviários no Brasil. Com ampla rede de assistência autorizada em toda a América Latina, a instalação, manutenção e reparo de nossos componentes já são conhecidos por sua agilidade no processo e reposição fácil.



Baixe o manual de instalação.

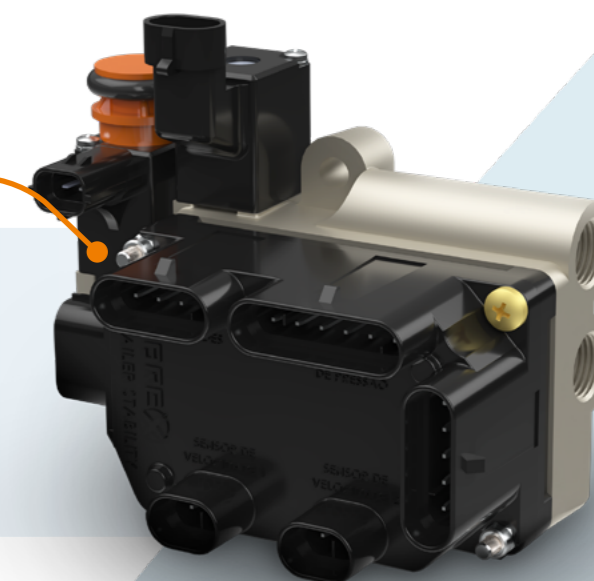


### SIMPLICIDADE DA INSTALAÇÃO AO USO

A instalação do TS Brex é de fácil adequação ao circuito pneumático do seu implemento. A partir de uma parametrização simplificada, é possível configurar o módulo com as informações do veículo.

| CÓDIGO   | DESCRIÇÃO                                      |  |
|----------|--|--|
| RP030024 | CHICOTE DO SENSOR DE VELOCIDADE                |  |
| RP040024 | CHICOTE PRINCIPAL POWER CABLE - MOD. 2S2M/4S2M |  |
| RP050024 | CHICOTE PRINCIPAL POWER CABLE - MOD. 4S3M      |  |
| RP110024 | KIT REPARO TS                                  |  |

### MODULADORA TS BREX



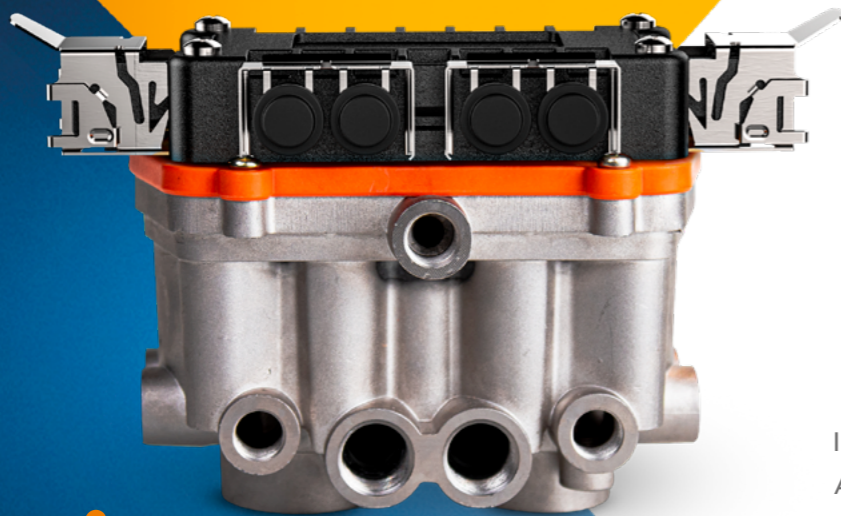
Praticidade de  
inclusão em sua linha  
de montagem  
=

Rapidez e economia no  
custo de instalação.



## MODULADOR ABS 2ª GERAÇÃO

### O MELHOR ABS



### PARA TODAS AS APLICAÇÕES

A 2ª geração do Anti-Lock Brake System (ABS) Brex para reboques e semirreboques tem as características necessárias para a instalação nos mais variados modelos da sua linha de montagem.



Homologado conforme a NBR ABNT 10966



Utilização Bivolt com conversor 12/24v



Diagnóstico visual via "lanterna verde"

#### VÁLVULA MODULADORA

VA020022 - 2S2M  
VA040022 - 4S2M

- 06 saídas M16X1,5mm (03 esquerdas e 03 direitas)
- 02 reservatórios M22X1,5mm
- 01 saída auxiliar M12X1,5mm
- 01 entrada piloto M16X1,5mm
- Tomada ISO 7638

BAIXE O MANUAL DE INSTALAÇÃO E DIAGNÓSTICO



#### DISPOSITIVO DE DIAGNÓSTICO

Reduz tempo na identificação de falhas e erros, com sistema eletrônico moderno.



Indo além da versatilidade que já possuía, o novo ABS Brex agora também dispõe de uma **terceira moduladora eletrônica**, permitindo a configuração sob medida para o seu implemento.

#### 3ª MODULADORA

VA010022

- 02 saídas M16X1,5mm
- 01 reservatório M22X1,5mm
- 01 entrada M16X1,5mm
- Tomada Auxiliar



## SEGURANÇA AMPLIADA

Confira na tabela algumas das principais configurações de carretas, em circulação no mercado, atendidas pelo produto.

| NOME COMERCIAL | Padrão |   | Padrão / Bitrem Traseiro | Padrão |   | Vanderléia |      | Veículo Longo |   | Prancha |   | Dolly | SR Quarto Eixo |     | Julieta |     |   | Bitrem Dianteiro |   |      |   |   |
|----------------|--------|---|--------------------------|--------|---|------------|------|---------------|---|---------|---|-------|----------------|-----|---------|-----|---|------------------|---|------|---|---|
| Nº DE EIXOS    | 1      | 2 | 2                        |        | 3 |            |      | 2             | 3 | 2       | 3 | 4     | 4              | 2   |         | 4   |   | 2                | 3 | 3    | 2 | 3 |
| SUSPENSORES    |        | 0 | 1                        | 0      | 1 | 2          | 1    | 2             |   | 0       | 1 | 0     | 1              | 3   | 2       | 0   | 2 | 0                |   |      | 1 |   |
| CHICOTE        |        |   |                          | 12M    |   |            |      |               |   | 15M     |   |       | 6M             | 12M |         | 15M |   |                  |   | 12M  |   |   |
| CONFIGURAÇÃO   |        |   | 2S2M                     |        |   |            | 4S3M |               |   | 2S2M    |   |       |                |     | 4S3M    |     |   |                  |   | 2S2M |   |   |

## REPARO FACILITADO

A Brex é líder em componentes pneumáticos para freios de implementos rodoviários no Brasil, com ampla assistência autorizada e reposição em toda a América do Sul. Conte conosco para manter seus implementos em movimento!

| CÓDIGO     | DESCRIÇÃO                                  | CÓDIGO   | DESCRIÇÃO   | CÓDIGO              | DESCRIÇÃO                              |
|------------|--|----------|---|---------------------|--|
| RP070022   | CABO DE ALIMENTAÇÃO ISO7638 12M            | RP130018 | CABO DE ALIMENTAÇÃO ISO7638 BITREM TRAS. 2M       | RP160024            | CONVERSOR 12/24 VOLTS                  |
| RP090022   | EXTENSOR DO CABO DE ALIMENTAÇÃO ISO7638 3M | RP090018 | EXTENSOR CABO ALIMENTAÇÃO ISO7638 BITREM TRAS. 3M | RP110018CJ          | CABO DE ALIMENTAÇÃO LANTERNA VERDE     |
| RP030022   | CABO ALIMENTAÇÃO Y FAKRA 4 PINOS ATIVOS    | RP200022 | CABO DE ALIMENTAÇÃO ISO7638 DOLLY 6M              | IC020205            | LANTERNA VERDE                         |
| RP030022BT | CABO DE ALIMENTAÇÃO "W" (BITREM)           | RP140018 | ESPIRAL ELÉTRICA                                  | RP020022 2 SENSORES | UNIDADE ELETRÔNICA 24V                 |
| RP220022   | CABO DE ALIMENTAÇÃO 3ª MODUL. 6M           | RP640005 | CABO EXTENSOR DO SENSOR DE VELOCIDADE 3M          | RP040022 4 SENSORES |  |
| RP170024   | CABO CONVERSOR 12V PARA 24V ABS OV         | RP180024 | CABO CONVERSOR 24V PARA 12V CONECTOR 7V FÊMEA     | RP010018            | REPARO COMPLETO DOS MODULADORES (2ABS) |

## MODULADOR ABS 1ª GERAÇÃO

**VA010018:**  
Válvula moduladora  
com solenoides e ECU



HOMOLOGADO CONFORME  
NBR ABNT 10966

FABRICADO NO BRASIL  
COM ELETRÔNICA  
EUROPEIA

DISPENSA O USO DE  
"END OF LINE TEST" NA  
LINHA DE MONTAGEM

APLICAÇÃO EM DIVERSOS  
MODELOS DE IMPLEMENTOS  
RODOVIÁRIOS

**RP020018:** Reparo da unidade eletrônica



**RP010018:** Reparo completo dos moduladores (2 ABS)



**06 saídas** M16X1,5mm  
03 lado esquerdo e 03 lado direito  
**02 reservatórios** M22X1,5mm  
**01 saída auxiliar** M12X1,5mm  
**01 entrada piloto** M16X1,5mm  
**Tomada ISO 7638**

### CONFIGURAÇÃO MÍNIMA PARA COMPOR O SISTEMA ABS

| CÓDIGO     | REPARO   |
|------------|--|
| RP110018CJ | Cabo Ligação Iso 1185 / Derivação Lâmpada De Advertência |
| RP030018CD | Cabo De Alimentação Y                                    |
| RP070018   | Cabo De Alimentação Iso 7638                             |
| RP640005   | Extensor Para Sensor De Velocidade                       |
| IC020205   | Lâmpada De Advertência                                   |

### NECESSÁRIOS PARA COMPOR BITREM OU DOLLY

| CÓDIGO     | REPARO  |
|------------|---|
| RP110018CJ | Cabo Extensão Ligação Iso 7638                        |
| RP030018CD | Cabo Alimentação / Derivação Iso 7638 Bitrem Traseiro |
| RP070018   | Espiral Elétrico 2 (Dois) Plugues Macho               |
| RP640005   | Cabo De Alimentação Iso 7638 Bitrem Traseiro          |

## AJUSTADOR AUTOMÁTICO



PROTEGE CONTRA O  
SUPERAQUECIMENTO DO  
SISTEMA DE FREIO

MANTÉM CONSTANTE A  
FOLGA ENTRE A LONA  
E O TAMBOR

APLICAÇÃO EM REBOQUES  
E SEMIRREBOQUES

COMPENSA O DESGASTE  
DAS LONAS DE FREIO

GEOMETRIA ABRANGENTE:  
AMPLA COMPATIBILIDADE  
DE INSTALAÇÃO



### REPAROS

| CÓDIGO     | REPARO   |
|------------|--|
| RP110018CJ | Cabo de Ligação ISO1185 + Lâmpada Verde (com Jump)                       |
| RP030018CD | Kit Reparo Completo Ajustador Automático para Implementos Rodoviários    |
| RP070018   | Kit Unidade De Controle Ajustador Automático ara Implementos Rodoviários |

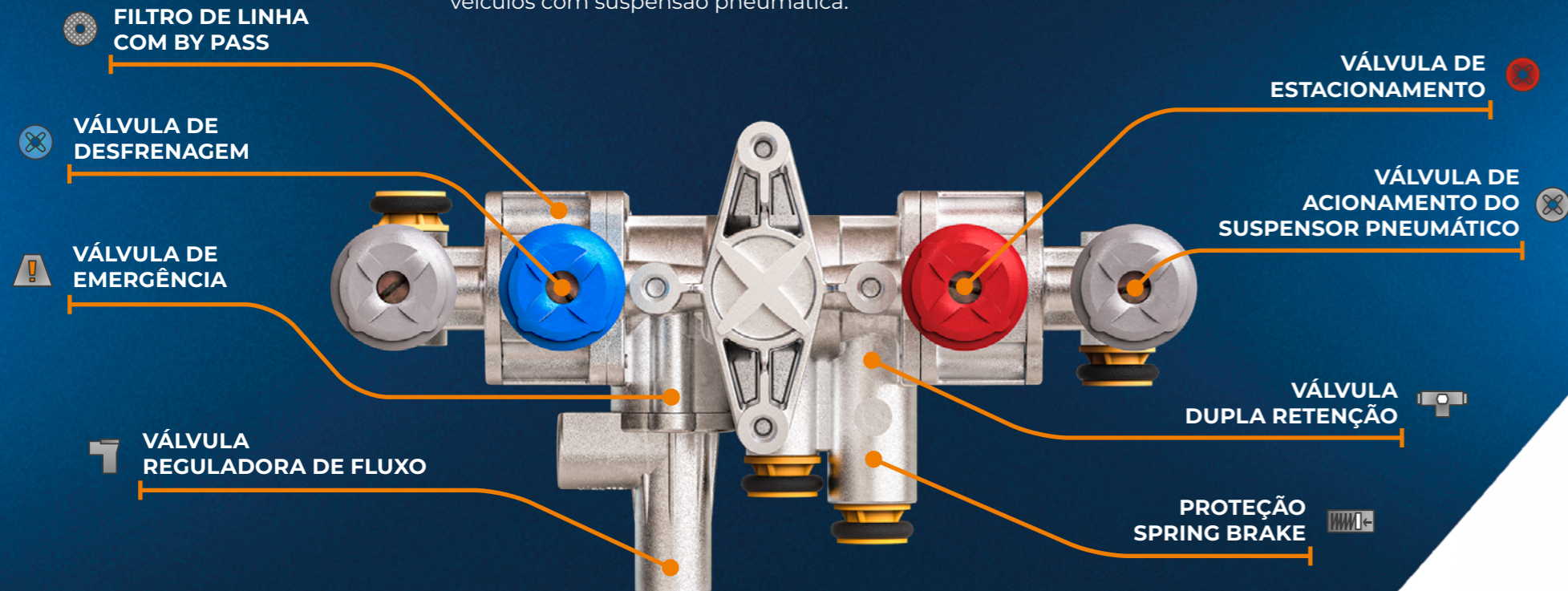
## AJUSTADOR AUTOMÁTICO PARA TRAILER COM PONTO FIXO

**KT500023**

Kit Ajustador Automático +  
Ponto Fixo para Implementos  
Rodoviários

## 6ª GERAÇÃO DO PAINEL MULTIFUNÇÃO (6G)

Desenvolvida para ser altamente versátil, a 6ª Geração de Painéis Multifunções é a única no mercado que agrupa funções além das obrigatórias, como: válvulas para **suspensores de eixos** e **reguladoras de fluxo** para veículos com suspensão pneumática.



### VÁLVULA DE ACIONAMENTO



**OBSERVAÇÃO:**  
Esta válvula compõe o Painel 6G.

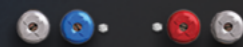
**CÓDIGO: ROSCAS:**  
PA190020 M16 x 1,5mm

**REPARO:**  
RP010020

**FUNÇÕES:**  
Válvula de Acionamento do Suspensor Pneumático

### INSTALAÇÃO E REPOSIÇÃO DESCOMPLICADAS

Diretamente no **chassi**...

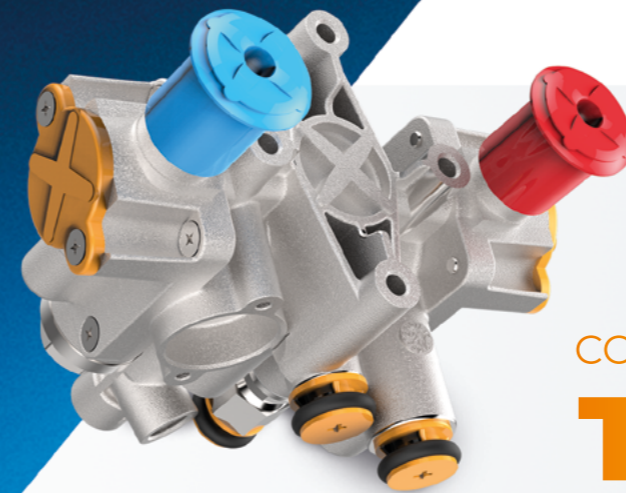


...ou no **suporte!**



### REPAROS:

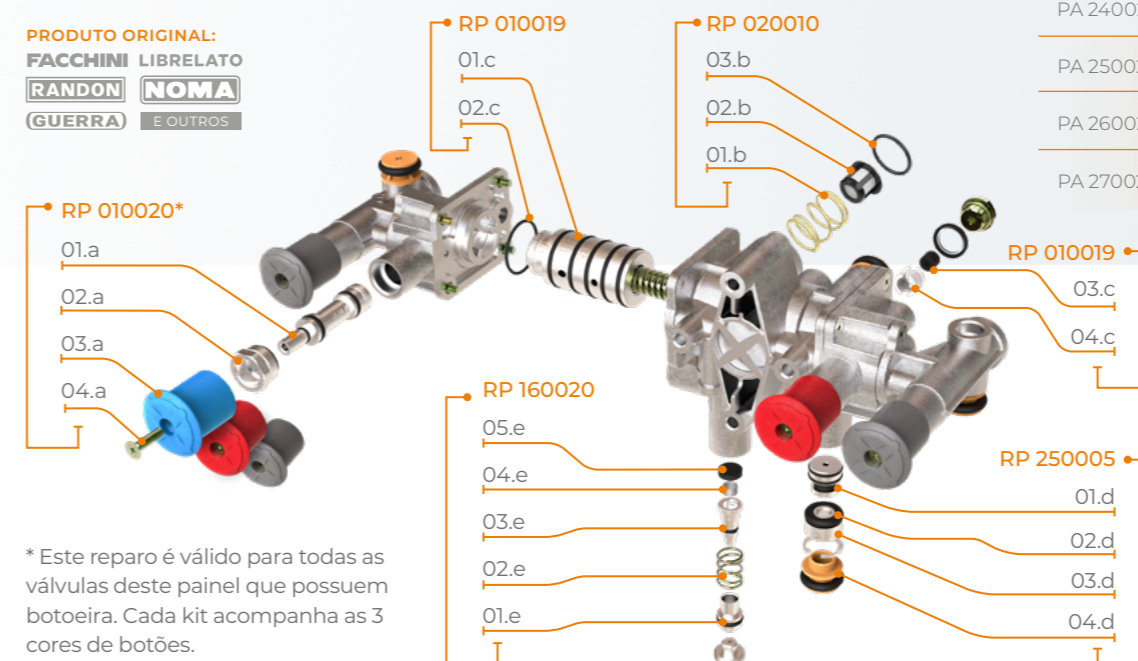
| CÓDIGO      | REPARO                                       |
|-------------|--|
| 1 RP010020* | Kit botoeira (acompanha três cores de botão) |
| 2 RP010019  | Função Emergência                            |
| 3 RP160020  | Reguladora de Fluxo                          |
| 4 RP250005  | Exaustão                                     |
| 5 RP020010  | Filtro de Linha                              |



COMPATÍVEL COM **TUDO**

Todas as principais operações do sistema de freio do implemento foram condensadas em um **único produto**, com apenas uma alimentação e **sem necessidade de instalações auxiliares**. Tudo para ajudar no projeto de soluções pneumáticas personalizadas e deixar a instalação ainda mais **fácil e confiável**. Pode ser instalado diretamente no chassi ou através de suporte, **com fixação e aplicações compatíveis** com painéis de gerações anteriores Brex, ou de outras marcas disponíveis no mercado.

PRODUTO ORIGINAL:  
FACCHINI LIBRELATO  
RANDON NOMA  
GUERRA E OUTROS



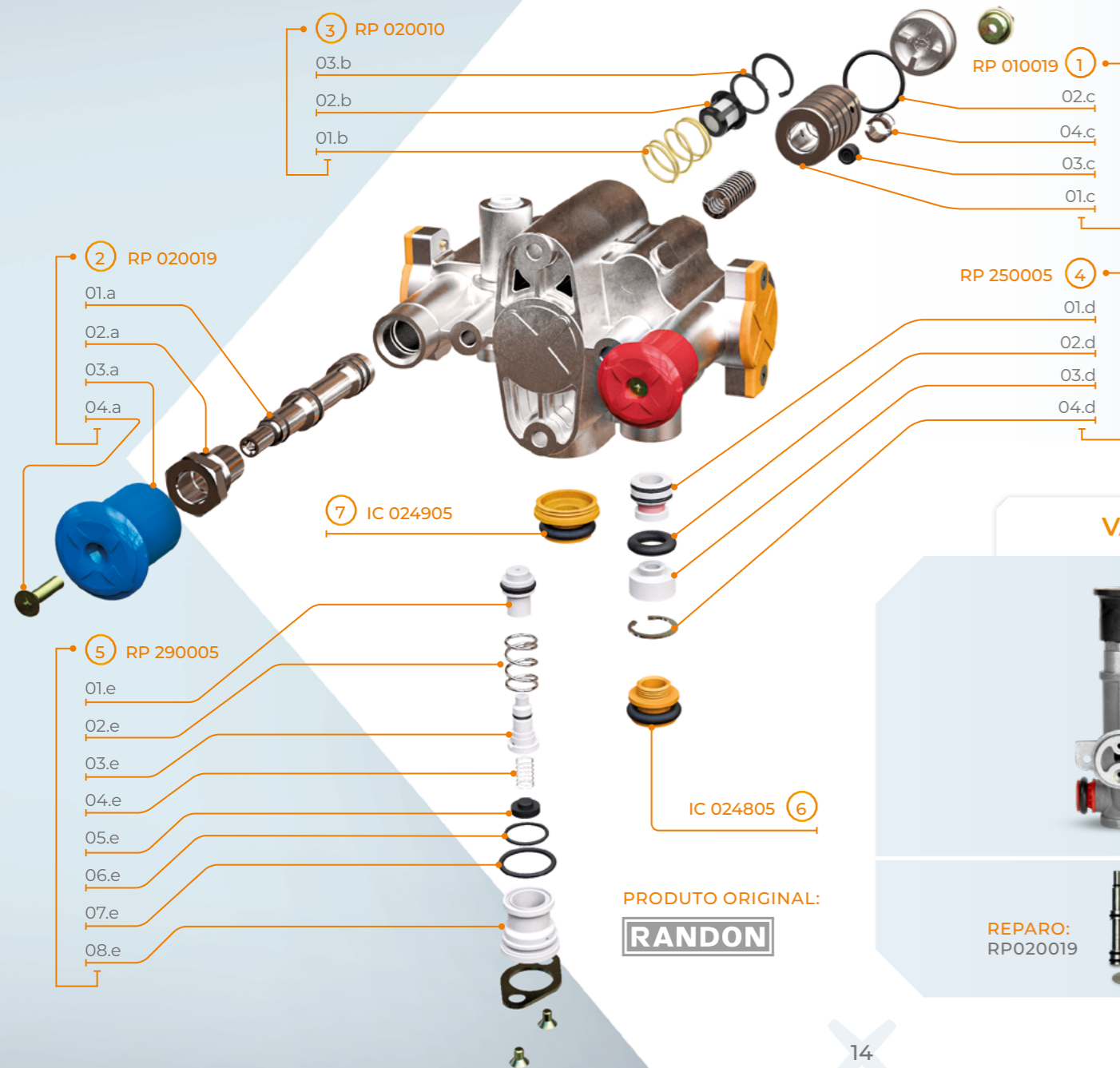
\* Este reparo é válido para todas as válvulas deste painel que possuem botoeira. Cada kit acompanha as 3 cores de botões.

| CÓDIGO    | VÁLVULA REGULADORA DE FLUXO | VÁLVULA ACIONAMENTO DO SUSPENSOR PNEUMÁTICO | FIXAÇÃO          | COMPATIBILIDADE (PLUG 'N' PLAY) |
|-----------|-----------------------------|---|------------------|---------------------------------|
| PA 200020 | NÃO                         | NÃO   | Direta no chassi | 9710029000 (Wabco)              |
| PA 020020 | ✓ SIM                       | NÃO   | Direta no chassi | PA020018 (5G)                   |
| PA 030020 | ✓ SIM                       | ⊗ UM SUSPENSOR                              |                  | PA030018 (5G)                   |
| PA 040020 | ✓ SIM                       | ⊗ ⊗ DOIS SUSPENSORES                        |                  | PA040018 (5G)                   |
| PA 050020 | NÃO                         | NÃO   | Direta no chassi | PA050012 (4G) / PA050018 (5G)   |
| PA 060020 | NÃO                         | ⊗ UM SUSPENSOR                              |                  | PA060012 (4G) / PA060018 (5G)   |
| PA 070020 | NÃO                         | ⊗ ⊗ DOIS SUSPENSORES                        |                  | PA070012 (4G) / PA070018 (5G)   |
| PA 220020 | ✓ SIM                       | NÃO   | Com suporte      | PA020018 (5G)                   |
| PA 230020 | ✓ SIM                       | ⊗ UM SUSPENSOR                              |                  | PA030018 (5G)                   |
| PA 240020 | ✓ SIM                       | ⊗ ⊗ DOIS SUSPENSORES                        |                  | PA040018 (5G)                   |
| PA 250020 | NÃO                         | NÃO   | Com suporte      | PA050012 (4G) / PA050018 (5G)   |
| PA 260020 | NÃO                         | ⊗ UM SUSPENSOR                              |                  | PA060012 (4G) / PA060018 (5G)   |
| PA 270020 | NÃO                         | ⊗ ⊗ DOIS SUSPENSORES                        |                  | PA070012 (4G) / PA070018 (5G)   |

O Painel 6G Brex possui a vantagem de adaptabilidade **"Plug and Play"**, ou seja, permite a troca dos painéis antigos 4G, 5G ou da concorrência sem novas adaptações, sem conexões auxiliares e sem a necessidade de um especialista em pneumática. Basta trocar o produto antigo pelo Painel 6G Brex utilizando a **mesma furação** e as **mesmas mangueiras**.

Os reparos do Painel 6G são de **fácil manuseio e adaptação**, e foram desenvolvidos para reparar qualquer componente do painel. Dessa forma, a manutenção é feita de maneira rápida e fácil e, após a troca, o implemento está **pronto para rodar** novamente.

## REPAROS DO PAINEL MULTIFUNÇÃO DA 5ª GERAÇÃO (5G)



| CÓDIGO | REPARO    |                           |
|--------|-----------|---------------------------|
| 1      | RP 010019 | Função Emergência         |
| 2      | RP 020019 | Parte Frontal Pré-Montado |
| 3      | RP 020010 | Filtro de Linha           |
| 4      | RP 250005 | Proteção Spring Brake     |
| 5      | RP 290005 | Reguladora de Fluxo       |
| 6      | IC 024805 | Tapa Pó M16 x 1,5mm       |
| 7      | IC 024905 | Tapa Pó M28 x 1,5mm       |

## VÁLVULA DE ACIONAMENTO

**REPARO:**  
RP020019

**OBSERVAÇÃO:**  
Esta válvula compõe o Painel 5G.

**CÓDIGO:**  
PA010018

**ROSCAS:**  
M16 x 1,5mm

**FUNÇÕES:**

- Válvula de Acionamento do Suspensor Pneumático

## 4ª GERAÇÃO DO PAINEL MULTIFUNÇÃO (4G)

**REPAROS:**  
RP040010  
RP250005  
RP010010  
RP010012  
RP020012

**CÓDIGO:** PA050012  
**VÁLVULAS:** 2  
**ROSCAS:** M16 x 1,5mm

PA060012  
3  
M16 x 1,5mm

PA070012  
4  
M16 x 1,5mm

**FUNÇÕES:**

- Válvula de Emergência
- Proteção Spring Brake
- Válvula de Desfrenagem
- Acionamento do Suspensor Pneumático (opcional)
- Válvula Dupla Retenção
- Filtro de Linha com By Pass
- Válvula de Estacionamento

**ITEM:** **RANDON** **NOMA** **GUERRA** **FACCHINI** E OUTROS

## 3ª GERAÇÃO DO PAINEL MULTIFUNÇÃO (3G)

**REPAROS:**  
RP040010  
RP250005  
RP010010  
RP020010

**CÓDIGO:** PA020011  
**VÁLVULAS:** 2  
**ROSCAS:** M16 x 1,5mm

PA030011  
3  
M16 x 1,5mm

PA040011  
4  
M16 x 1,5mm

**FUNÇÕES:**

- Válvula Dupla Retenção
- Proteção Spring Brake
- Válvula de Desfrenagem
- Acionamento do Suspensor Pneumático (opcional)
- Filtro de Linha com By Pass
- Válvula de Estacionamento

**ITEM:** **RANDON** **NOMA** **GUERRA** **FACCHINI** E OUTROS

## 2ª GERAÇÃO DO PAINEL MULTIFUNÇÃO (2G)

**REPAROS:**  
RP010010  
RP020010

**CÓDIGO:** PA040005  
**VÁLVULAS:** 2  
**ROSCAS:** M16 x 1,5mm

PA030005  
3  
M16 x 1,5mm

PA070005  
4  
M16 x 1,5mm

**FUNÇÕES:**

- Filtro de Linha com By Pass
- Válvula de Desfrenagem
- Válvula de Estacionamento
- Acionamento do Suspensor Pneumático (opcional)

**ITEM:** **RANDON** **NOMA** **GUERRA** **FACCHINI** E OUTROS

## REPAROS PARA PAINÉIS MULTIFUNÇÕES

**RP040010**  
Função Dupla Retenção

**RP020010**  
Filtro de Linha

**RP250005**  
Proteção Spring Brake

**RP020012**  
Função de Emergência

**RP010010**  
Botão (estacionamento ou suspensor)

**RP010012**  
Botão Desfrenagem



### PAINEL AUTODIRECIONAL

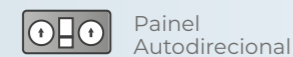


#### OBSERVAÇÃO:

Acionamento eletrônico do Suspensor com 01 Solenoide, 01 Regulador e 01 Acionador manual

**CÓDIGO:** PA070024  
**ROSCAS:** M16 x 1,5 / M12 x 1,5

#### FUNÇÕES:



#### REPARO:



VA130012

### PAINEL AUTODIRECIONAL



#### OBSERVAÇÃO:

Acionamento eletrônico do Suspensor com 01 Solenoide, 02 Reguladoras e 02 Acionadores manuais

**CÓDIGO:** PA060024  
**ROSCAS:** M16 x 1,5 / M12 x 1,5

#### FUNÇÕES:



#### REPARO:



VA130012

### PAINEL SUSPENSOR - 1 VÁLVULA

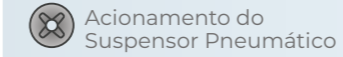


#### OBSERVAÇÃO:

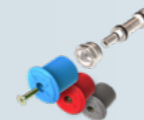
Painel de Acionamento do Suspensor Pneumático - 1 Válvula (sem suporte)

**CÓDIGO:** VA080024  
**ROSCAS:** M16 x 1,5mm / M12x1,5mm

#### FUNÇÕES:



#### REPARO:



RP010020

### PAINEL SUSPENSOR - 2 VÁLVULAS

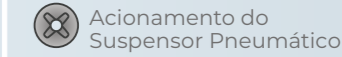


#### OBSERVAÇÃO:

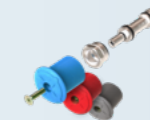
Painel de Acionamento do Suspensor Pneumático - 2 Válvulas (sem suporte)

**CÓDIGO:** PA020024  
**ROSCAS:** M16 x 1,5mm / M12x1,5mm

#### FUNÇÕES:



#### REPARO:



RP010020

### PAINEL AUTODIRECIONAL



#### OBSERVAÇÃO:

Acionamento eletrônico do Suspensor com 02 Solenoides, 02 Reguladoras e 02 Acionadores manuais

**CÓDIGO:** PA050024  
**ROSCAS:** M16 x 1,5 / M12 x 1,5

#### FUNÇÕES:



#### REPARO:



VA130012



### VÁLVULA SOLENOIDE

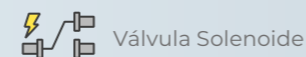


#### OBSERVAÇÃO:

Válvula Solenoide 3/2 Vias (NF) 24VCC com Plugue e Cabo Duas Vias

**CÓDIGO:** VA130012  
**ROSCAS:** 1/8" BSP

#### FUNÇÕES:

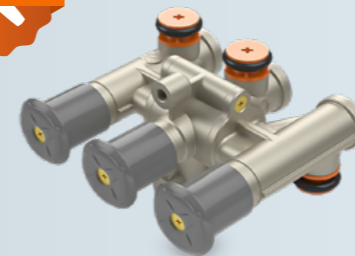


#### ITEM:



**FACCHINI  
LIBRELATO  
E OUTROS**

### PAINEL SUSPENSOR - 3 VÁLVULAS



#### OBSERVAÇÃO:

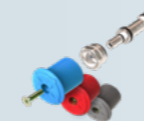
Painel de Acionamento do Suspensor Pneumático - 3 Válvulas (sem suporte)

**CÓDIGO:** PA030024  
**ROSCAS:** M16 x 1,5mm / M12x1,5mm

#### FUNÇÕES:



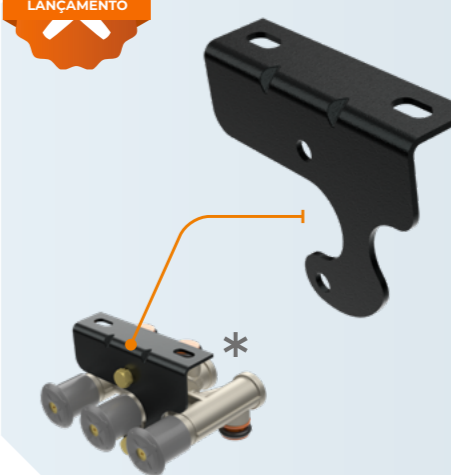
#### REPARO:



RP010020



### SUPORTE DO PAINEL SUSPENSOR



#### OBSERVAÇÃO:

Suporte do Painel de Acionamento do Suspensor Pneumático - 3 Válvulas

**CÓDIGO:** PA030124

\* Exemplo do suporte aplicado. Painel vendido separadamente.

### PAINEL AUTODIRECIONAL



#### OBSERVAÇÃO:

Painel de controle do eixo autodirecional

#### CÓDIGO: PÓRTICOS:

PA010014 Tubo Ø10mm

PA200014 Tubo Ø08mm

#### FUNÇÕES:



Painel Autodirecional

#### ITEM:

**NOMA**

**GUERRA**

**FACCHINI**  
**LIBRELATO**  
E OUTROS

### PAINEL AUTODIRECIONAL



#### OBSERVAÇÃO:

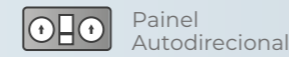
Painel de regulagem das bolsas de ar

#### CÓDIGO: PÓRTICOS:

PA090014 Tubo Ø10mm

PA220014 Tubo Ø08mm

#### FUNÇÕES:



Painel Autodirecional

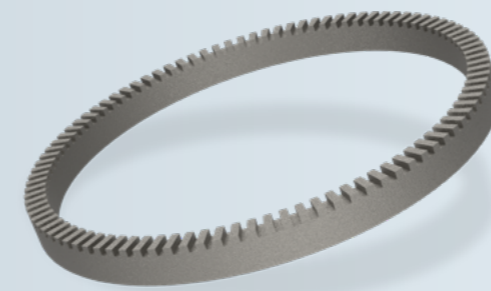
#### ITEM:

**NOMA**

**GUERRA**

**FACCHINI**  
**LIBRELATO**  
E OUTROS

### COROA DENTADA



#### OBSERVAÇÃO:

Coroa Dentada  
176mm diâmetro

#### CÓDIGO:

RP660005

#### FUNÇÕES:



ABS

### SENSOR DE RODA



#### OBSERVAÇÃO:

Sensor de Roda 16 X 40 mm X 90° x  
500mm

#### CÓDIGO: ROSCAS:

IC028505 M16 x 1.5mm

#### FUNÇÕES:



Sensor do ABS

### PAINEL AUTODIRECIONAL



#### OBSERVAÇÃO:

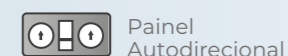
Painel de controle para regulagem das  
bolsas de ar

#### CÓDIGO: PÓRTICOS:

PA100014 Tubo Ø10mm

PA210014 Tubo Ø08mm

#### FUNÇÕES:



Painel Autodirecional

#### ITEM:

**NOMA**

**GUERRA**

**FACCHINI**  
**LIBRELATO**  
E OUTROS

### VÁLVULA REGULADORA



#### OBSERVAÇÃO:

Válvula Reguladora de Pressão  
com Manômetro com Glicerina

#### CÓDIGO: ROSCAS:

VA060016 1/8" BSP

VA060022 1/4" BSP

#### FUNÇÕES:



Válvula Reguladora  
de Pressão

#### ITEM:

**NOMA**

**GUERRA**

**FACCHINI**  
**LIBRELATO**  
E OUTROS

### VÁLVULA DE DESFRENAGEM



#### CÓDIGO:

VA320005

#### ROSCAS:

M16 x 1,5mm

#### FUNÇÕES:



Válvula de  
Desfrenagem

#### REPARO:



RP590005



RP720005

#### ITEM:

**NOMA**

**GUERRA**

**FACCHINI**  
**E OUTROS**

### VÁLVULA DE ESTACIONAMENTO



#### CÓDIGO:

VA370005

#### ROSCAS:

M16 x 1,5mm

#### FUNÇÕES:

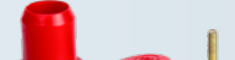


Válvula de  
Estacionamento

#### REPARO:



RP590005



RP730005

#### ITEM:

**NOMA**

**GUERRA**

**FACCHINI**  
**E OUTROS**

### VÁLVULA DE DESFRENAGEM



**OBSERVAÇÃO:**  
Esta válvula compõe os Painéis 2G e 3G.

**CÓDIGO:** VA010012

**ROSCAS:** M16 x 1,5mm (pórticos 1 e 2)  
M12 x 1,5mm (pórtico 1-2)

**FUNÇÕES:**

- Filtro de Linha com By Pass
- Válvula de Desfrenagem



**ITEM:**

**RANDON**    **NOMA**  
**GUERRA**    **FACCHINI**  
E OUTROS

### VÁLVULA DE ESTACIONAMENTO



**OBSERVAÇÃO:**  
Esta válvula compõe os Painéis 3G e 4G.

**CÓDIGO:** VA020012

**ROSCAS:** M16 x 1,5mm (pórticos)  
M12 x 1,5mm (união entre demais válvulas)

**FUNÇÕES:**

- Proteção Spring Brake
- Válvula Dupla Retenção
- Válvula de Estacionamento



**ITEM:**

**RANDON**    **NOMA**  
**GUERRA**    **FACCHINI**  
E OUTROS

### VÁLVULA DE MOVIMENTAÇÃO



**CÓDIGO:** VA030012

**OBSERVAÇÃO:** Válvula de aplicação em painel (compõe o painel 2G, 3G e 4G)

**ROSCAS:** M16 x 1,5mm (pórticos)  
M12 x 1,5mm (montagem com outras válvulas do painel)

**FUNÇÕES:**

- Válvula de Acionamento do Suspensor Pneumático



**ITEM:**

**RANDON**    **NOMA**  
**GUERRA**    **FACCHINI**  
E OUTROS

### VÁLVULA DE MOVIMENTAÇÃO



**CÓDIGO:** VA090012

**OBSERVAÇÃO:** Válvula de aplicação em painel (compõe o painel 2G, 3G e 4G)

**ROSCAS:** M16 x 1,5mm (pórticos)  
M12 x 1,5mm (montagem com outras válvulas do painel)

**FUNÇÕES:**

- Válvula de Acionamento do Suspensor Pneumático



**ITEM:**

**RANDON**    **NOMA**  
**GUERRA**    **FACCHINI**  
E OUTROS

### VÁLVULA DE DESFRENAGEM



**OBSERVAÇÃO:**  
Esta válvula compõe o Painel 4G.

**CÓDIGO:** VA120012

**ROSCAS:** M16 x 1,5mm (pórticos 1, 2 e 3)  
M12 x 1,5mm (pórtico 1-2)

**FUNÇÕES:**

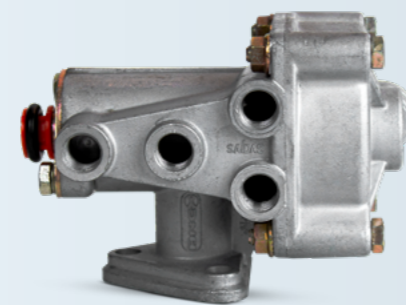
- Válvula de Emergência
- Filtro de Linha com By Pass
- Válvula de Desfrenagem



**ITEM:**

**RANDON**    **NOMA**  
**GUERRA**    **FACCHINI**  
E OUTROS

### VÁLVULA RELÉ E EMERGÊNCIA RE4



**CÓDIGO:** VA080005

**SAÍDAS:** 3

**ROSCAS:** M16 x 1,5mm  
M22 x 1,5mm

VA010008    4    M16 x 1,5mm  
M22 x 1,5mm

VA060008    3    1/4" NPT  
1/2" NPT

**FUNÇÕES:**

- Válvula Relé
- Válvula de Emergência



**ITEM:**

**RANDON**    **NOMA**  
**GUERRA**    **FACCHINI**  
E OUTROS

### VÁLVULA DE MOVIMENTAÇÃO



**CÓDIGO:** VA280005

**ROSCAS:** M16 x 1,5mm

**FUNÇÕES:**

- Válvula de Acionamento do Suspensor Pneumático



**ITEM:**

**RANDON**    **NOMA**  
**GUERRA**    **FACCHINI**  
E OUTROS

### VÁLVULA DE MOVIMENTAÇÃO



**CÓDIGO:** VA050014

**OBSERVAÇÃO:** Válvula de aplicação em painel

**ROSCAS:** M16 x 1,5mm (pórtico de saída)  
M12 x 1,5mm (pórtico de entrada)

**FUNÇÕES:**

- Válvula de Acionamento do Suspensor Pneumático



**ITEM:**

**RANDON**    **NOMA**  
**GUERRA**    **FACCHINI**  
E OUTROS

### VÁLVULA RELÉ



**CÓDIGO:**

VA150023

**ROSCAS:**

M16 x 1,5mm  
M22 x 1,5mm

**FUNÇÕES:**



Válvula Relé

**REPARO:**

RP150023



**ITEM:**



### REPAROS VÁLVULA RELÉ



**RP150022**  
Reparo Válvula Relé VA150022



**RP150019**  
Reparo Válvula Relé VA150029



**RP150005**  
Reparo Válvula Relé VA150005

**OBSERVAÇÃO:** A venda das demais Válvulas Relé - com códigos distintos da VA150023, foi descontinuada. Seguem disponíveis para venda seus respectivos reparos RP150005, RP150019 e RP150022

### VÁLVULA NIVELADORA SEM FIM DE CURSO



**CÓDIGO:**

VA260005

**ROSCAS:**

M12 x 1,5mm

**FUNÇÕES:**



Válvula Niveladora

**ITEM:**



**ACESSÓRIOS:**



RP560005

RP540005

RP630005

RP550005

### VÁLVULA NIVELADORA COM FIM DE CURSO



**CÓDIGO:**

VA050009

**ROSCAS:**

M12 x 1,5mm  
M16 x 1,5mm

**FUNÇÕES:**



Válvula Niveladora

**ITEM:**



**ACESSÓRIOS:**



RP560005

RP540005

RP630005

RP550005

### VÁLVULA DE DESCARGA RÁPIDA



**CÓDIGO:**

VA020005

**ROSCAS:**

M16 x 1,5mm

VA170005

M16 x 1,5mm

M22 x 1,5mm

VA200005

1/4" NPT

1/2" NPT

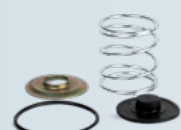
**FUNÇÕES:**



Descarga Rápida

**REPARO:**

RP020005



**ITEM:**



### VÁLVULA DE DESCARGA RÁPIDA COM FUNÇÃO BLOQUEIO



**OBSERVAÇÃO:**

Válvula de descarga rápida com função bloqueio

**CÓDIGO:**

VA090008

**ROSCAS:**

M16 x 1,5mm  
M22 x 1,5mm

**FUNÇÕES:**



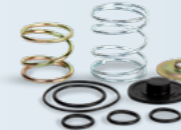
Descarga Rápida



Função Bloqueio

**REPARO:**

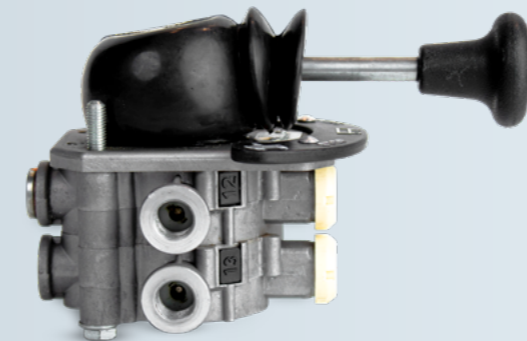
RP090008



**ITEM:**



### VÁLVULA DE AJUSTE DE ALTURA MANUAL



**CÓDIGO:**

VA060009

**ROSCAS:**

M16 x 1,5mm

**FUNÇÕES:**



Válvula Niveladora

**ITEM:**



### VÁLVULA REGULADORA DE FLUXO



**CÓDIGO:**

VA290005

**ROSCAS:**

M16 x 1,5mm

**FUNÇÕES:**



Válvula Reguladora de Fluxo

**REPARO:**

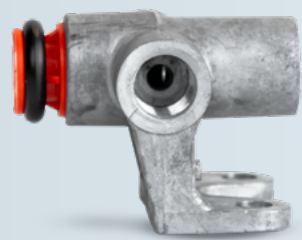
RP290005



**ITEM:**



### VÁLVULA DE EXAUSTÃO



CÓDIGO:

VA250005

ROSCAS:

M16 x 1,5mm

FUNÇÕES:

Proteção Spring Brake

REPARO:  
RP250005



ITEM:

**RANDON**

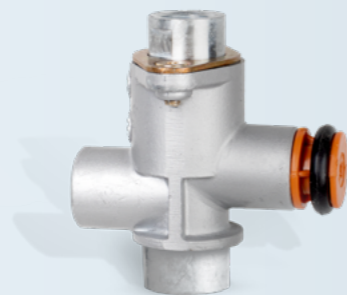
**GUERRA**

**NOMA**

**FACCHINI**

E OUTROS

### VÁLVULA 2/2 VIAS



CÓDIGO:

VA310005

ROSCAS:

M16 x 1,5mm

FUNÇÕES:

Função Bloqueio

REPARO:  
RP070005



ITEM:

**RANDON**

**GUERRA**

**NOMA**

**FACCHINI**

E OUTROS

### VÁLVULA DUPLA RETENÇÃO



CÓDIGO:

VA030008

ROSCAS:

M16 x 1,5mm

FUNÇÕES:

Válvula Dupla Retenção



REPARO: RP050008

ITEM:

**RANDON**

**GUERRA**

**NOMA**

**FACCHINI**

E OUTROS

### VÁLVULA DUPLA RETENÇÃO



CÓDIGO:

VA050008

ROSCAS:

M16 x 1,5mm

FUNÇÕES:

Válvula Dupla Retenção



REPARO: RP050008

ITEM:

**RANDON**

**GUERRA**

**NOMA**

**FACCHINI**

E OUTROS

### VÁLVULA 3/2 VIAS



CÓDIGO:

VA300005

ROSCAS:

M16 x 1,5mm

FUNÇÕES:

Função Bloqueio

REPARO:  
RP070005



ITEM:

**RANDON**

**GUERRA**

**NOMA**

**FACCHINI**

E OUTROS

### VÁLVULA 3/2 VIAS CORPO DUPLO



CÓDIGO:

VA060015

ROSCAS:

M16 x 1,5mm

FUNÇÕES:

Função Bloqueio

REPARO:  
RP070005



ITEM:

**GUERRA**

**LIBRELATO**

**NOMA**

**FACCHINI**

E OUTROS

### VÁLVULA SELETORA



CÓDIGO:

VA050016

ROSCAS:

M16 x 1,5mm

FUNÇÕES:

Válvula Seletora

REPARO:  
RP050016



ITEM:

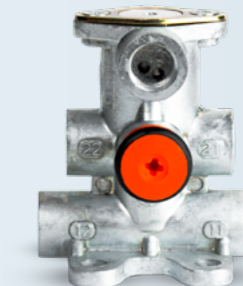
**NOMA**

**GUERRA**

**FACCHINI**

**E OUTROS**

### VÁLVULA SELETORA COM BLOQUEIO



CÓDIGO:

VA040016

ROSCAS:

M16 x 1,5mm

FUNÇÕES:

Válvula Seletora Função Bloqueio



REPARO: RP040016

ITEM:

**NOMA**

**GUERRA**

**FACCHINI**

**E OUTROS**

**BREX**  
SISTEMAS DE FREIO

**BREX**  
SISTEMAS DE FREIO

### VÁLVULA REGULADORA DE PRESSÃO



#### OBSERVAÇÃO:

O código VA010020 substitui o antigo código VA050012

**CÓDIGO:** VA010020  
**ROSCAS:** 1/8" BSP  
VA030022 1/4" BSP

#### FUNÇÕES:

Válvula Reguladora de Pressão

#### ITEM:

**NOMA** **FACCHINI**  
**GUERRA** **LIBRELATO**  
E OUTROS

### MANÔMETRO COM GLICERINA



#### CÓDIGO:

IC015705

#### FIXAÇÃO

Rosca macho 1/8" BSP

#### ITEM:

**NOMA**  
**FACCHINI**  
**GUERRA**  
**LIBRELATO**  
E OUTROS

### ENGATE MANUAL DE EMERGÊNCIA



#### CÓDIGO:

VA230005

#### ROSCAS:

M16 x 1,5mm

#### FUNÇÕES:

Alimentação do Sistema Pneumático

#### ITEM:

**RANDON** **NOMA**  
**GUERRA** **FACCHINI**  
**LIBRELATO** **E OUTROS**

REPARO: RP230005

### ENGATE MANUAL DE SERVIÇO



#### CÓDIGO:

VA240005

#### ROSCAS:

M16 x 1,5mm

#### FUNÇÕES:

Alimentação do Sistema Pneumático

#### ITEM:

**RANDON** **NOMA**  
**GUERRA** **FACCHINI**  
**LIBRELATO** **E OUTROS**

REPARO: RP230005

### FILTRO DE LINHA (SISTEMA BY PASS)



**CÓDIGO:** VA050022  
**CORPO:** Plástico  
**ROSCAS:** M16 x 1,5mm

#### FUNÇÕES:

Filtro de Linha com By Pass

#### ITEM:

**RANDON** **NOMA**  
**GUERRA** **FACCHINI**  
E OUTROS

REPARO: RP050005

### FILTRO DE LINHA (SISTEMA BY PASS)



**CÓDIGO:** VA050005  
**CORPO:** Alumínio  
**ROSCAS:** M16 x 1,5mm  
VA070011 Alumínio M22 x 1,5mm

#### FUNÇÕES:

Filtro de Linha com By Pass

#### ITEM:

**RANDON** **NOMA**  
**GUERRA** **FACCHINI**  
E OUTROS

REPARO: RP050005

### ENGATE AUTOMÁTICO DE EMERGÊNCIA



#### CÓDIGO:

VA130005

#### ROSCAS:

M16 x 1,5mm

#### FUNÇÕES:

Alimentação do Sistema Pneumático

#### ITEM:

**RANDON** **NOMA**  
**GUERRA** **FACCHINI**  
**LIBRELATO** **E OUTROS**

REPARO: RP130005

### ENGATE AUTOMÁTICO DE SERVIÇO



#### CÓDIGO:

VA140005

#### ROSCAS:

M16 x 1,5mm

#### FUNÇÕES:

Alimentação do Sistema Pneumático

#### ITEM:

**RANDON** **NOMA**  
**GUERRA** **FACCHINI**  
**LIBRELATO** **E OUTROS**

REPARO: RP130005

### MANIFOLD 2 SAÍDAS

**CÓDIGO:**  
VA070008

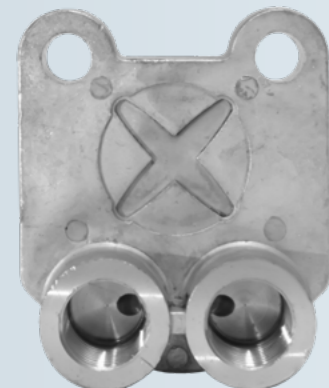
**ROSCAS:**  
M16 x 1,5mm

**FUNÇÕES:**



**ITEM:**

**RANDON**  
**GUERRA**  
**LIBRELATO**  
**NOMA**  
**FACCHINI**  
**E OUTROS**



### MANIFOLD 4 SAÍDAS

**CÓDIGO:**  
VA080008

**ROSCAS:**  
M16 x 1,5mm

**FUNÇÕES:**



**ITEM:**

**RANDON**  
**GUERRA**  
**LIBRELATO**  
**NOMA**  
**FACCHINI**  
**E OUTROS**



### CONJUNTO SUPORTE E TAMPA

**CÓDIGO: VÁLVULAS**  
PA010009 2 válvulas  
PA020009 3 válvulas  
PA040009 4 válvulas

**ITEM:**

**RANDON**  
**NOMA**  
**FACCHINI**  
**GUERRA**  
**E OUTROS**



### TAMPA PLÁSTICA (COM DOBRADIÇA)

**CÓDIGO:**  
PA010107

**ITEM:**

**RANDON**  
**NOMA**  
**FACCHINI**  
**GUERRA**  
**E OUTROS**

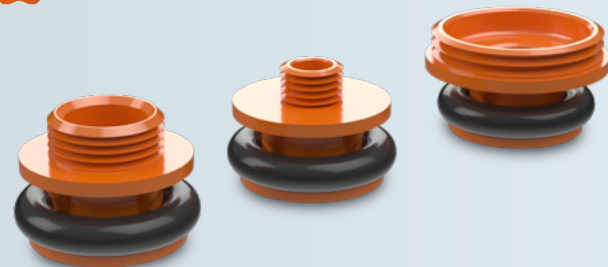


### TAPA PÓ

**CÓDIGO: ROSCAS:**  
IC024805 M16 x 1,5mm  
IC028905 1/8" BSP  
IC024905 M28 x 1,5mm

**ITEM:**

**RANDON**  
**NOMA**  
**FACCHINI**  
**GUERRA**  
**E OUTROS**



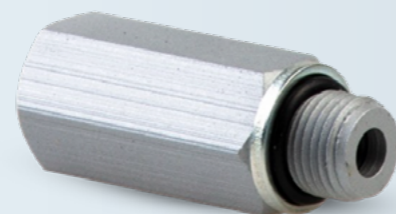
### VÁLVULA UNIDIRECIONAL

**CÓDIGO:**  
VA110005

**ROSCAS:**  
M16 x 1,5mm

**ITEM:**

**RANDON**  
**NOMA**  
**FACCHINI**  
**GUERRA**  
**E OUTROS**





**PAINÉIS DE CONTROLE DO EIXO AUTODIRECIONAL**

Controle pneumático do eixo autodirecional.



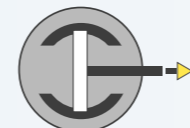
**AJUSTADOR AUTOMÁTICO**

Compensa automaticamente o desgaste natural das lonas, ajustando a dilatação do tambor de freio evitando fricção desnecessária e mantendo o alto desempenho do freio.



**VÁLVULA DE EMERGÊNCIA**

Aciona automaticamente os freios do veículo em caso de despressurização do sistema.



**DESCARGA RÁPIDA**

Alívio rápido do ar comprimido das câmaras de freio.



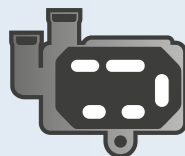
**FUNÇÃO BLOQUEIO**

Não permite a frenagem do eixo com suspensor quando este está erguido/fora de rolagem.



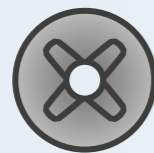
**MANIFOLD**

Distribuição do ar comprimido de 1 entrada em 2 ou mais saídas.



**TS - TRAILER STABILITY**

Atua em conjunto com o ABS no controle de estabilidade do implemento, possibilitando a detecção prévia de possível tombamento e sua correção.



**VÁLVULA DE ACIONAMENTO DO SUSPENSOR PNEUMÁTICO**

Eleva os eixos equipados com suspensor a fim de economizar pneus quando o veículo estiver descarregado.



**PROTEÇÃO SPRING BRAKE**

Evita a aplicação involuntária do freio de estacionamento (spring brake) quando a pressão for inferior a 5 bar.



**VÁLVULA DE DUPLA RETENÇÃO**

Impede a sobreposição nos modos de frenagem, ou seja, o acionamento duplo pelo pedal de freio e/ou estacionamento, fazendo com que apenas um destes seja utilizado.



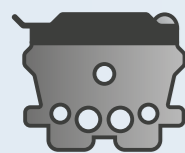
**VÁLVULA REGULADORA DE FLUXO**

Utilizada na proteção das bolsas de ar quando o veículo estiver equipado com suspensão pneumática.



**ALIMENTAÇÃO DO SISTEMA PNEUMÁTICO**

Permite o suprimento de ar comprimido para o veículo rebocado (vermelho/emergência) e o sinal de controle do freio (amarelo/serviço).



**ABS - ANTI-LOCK BRAKE SYSTEM**

Ajuda a manter o controle na frenagem de emergência e melhora a eficiência em condições de baixa aderência.



**VÁLVULA DE DESFRENAGEM**

Utilizada para manobrar o implemento sem a necessidade de pressurizar todo o sistema de freio.



**VÁLVULA RELÉ**

Modulação da frenagem de acordo com o sinal recebido do pedal/piloto, também acelera o tempo de resposta em veículos longos/combinados.



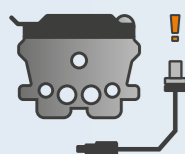
**VÁLVULA SELETORA**

3ª moduladora mecânica, aplicada ao eixo direcional.



**VÁLVULA REGULADORA DE PRESSÃO**

Regulagem da pressão das bolsas de suspensão pneumática para veículos com suspensão mista, ou das bolsas de alinhamento do eixo autodirecional.



**SENSOR DO ABS**

Utilizado no sistema de freio ABS para medição de velocidade da roda em diversos modelos de carreta.



**VÁLVULA DE ESTACIONAMENTO**

Permite desacoplar o implemento com segurança.



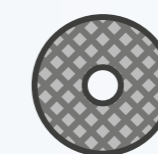
**VÁLVULA SOLENOIDE**

Válvula 3/2 vias normalmente fechada de acionamento elétrico, utilizada no controle do eixo autodirecional.



**VÁLVULA NIVELADORA**

Permite manter a altura constante do chassi, independente da carga do veículo.



**FILTRO DE LINHA COM BY PASS**

Protege o sistema pneumático de freio e suspensão.




**FREIOSBREX.COM**  
**contato@fbrex.com.br**

Atendimento

 +55 21 3137-8606

+55 21 3924-5484

Engenharia | +55 21 99734-7196

 Comercial | +55 21 99872-4249

Pós-venda | +55 21 97107-0924

Exportação | + 55 21 99991-0855

    /freiosbrex



**Fábrica:** Rua Anequirá, 167

Cordovil | Rio de Janeiro

CEP 21215-440 | Brasil

**Escritório:** Av. Abelardo Bueno, 1

Bloco Lagoa 1 | salas 317/318

Dimension Office | Barra da Tijuca

Rio de Janeiro | CEP 22775-022 | Brasil